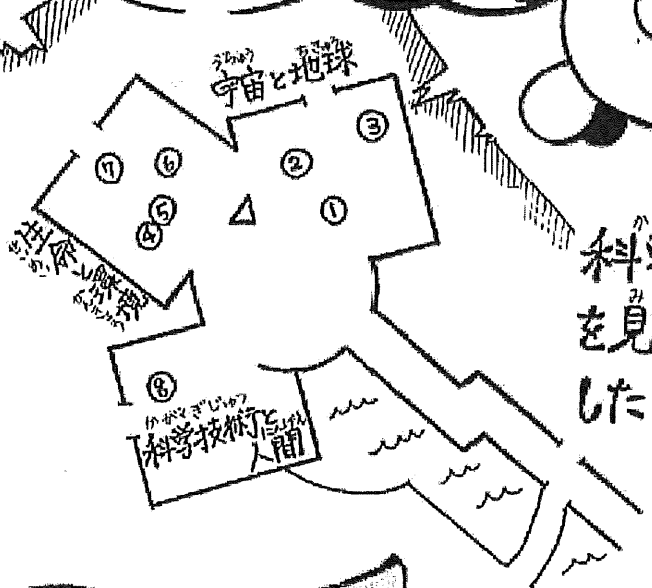
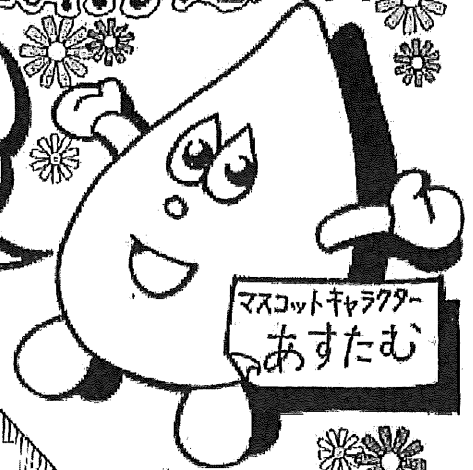


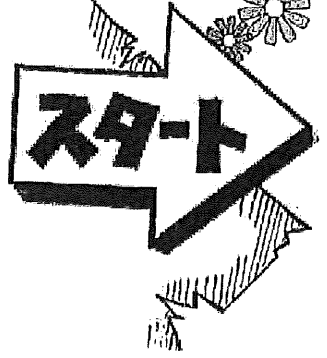
科学館めぐり

ことば ようこそ科学館へ!!

いろいろな展示物を見て、遊んで、考えて、ゴールをめざそう!!



科学館めぐりマップ
を見て、場所をチェック
したら出発だ!!



科学館マップ
※わからないことがあったらスタッフのおいさん、おねえさんにおいでね!

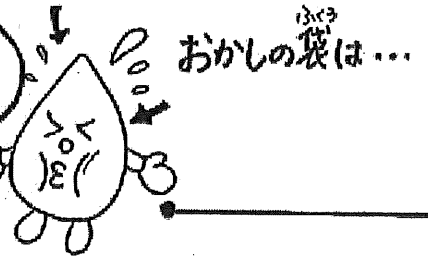
まずは 宇宙と地球から!



1 大気のカ

Q. どうめいなドームの中の空気を抜いたり、空気を入れたりしてみよう!
中に入っているお菓子の袋はどうなるかな?

右側 ドーム内に空気を
入れています

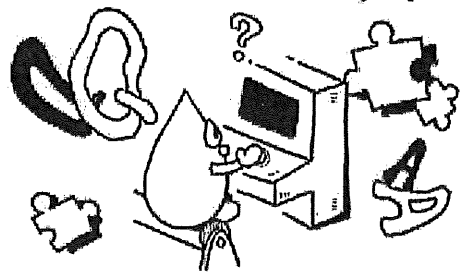


左側 ドーム内の空気を
抜いています



2 電気ゲームボックス

★ 3つのゲームに挑戦して 電気Q&A迷路
点数を記入しよう!

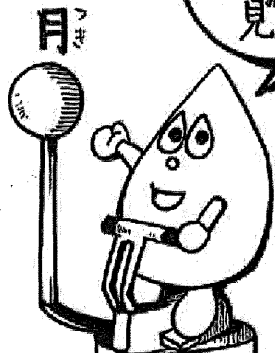
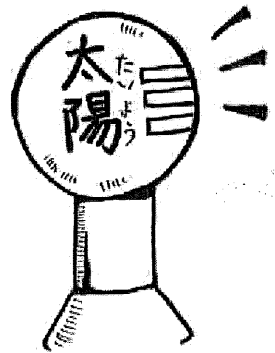


- 電気Q&A迷路 点
- 電気ジグソーパズル 点
- 電線持続ゲーム 点

3 月の満ち欠け

😊 いすにすわってペダルをこいでみよう。

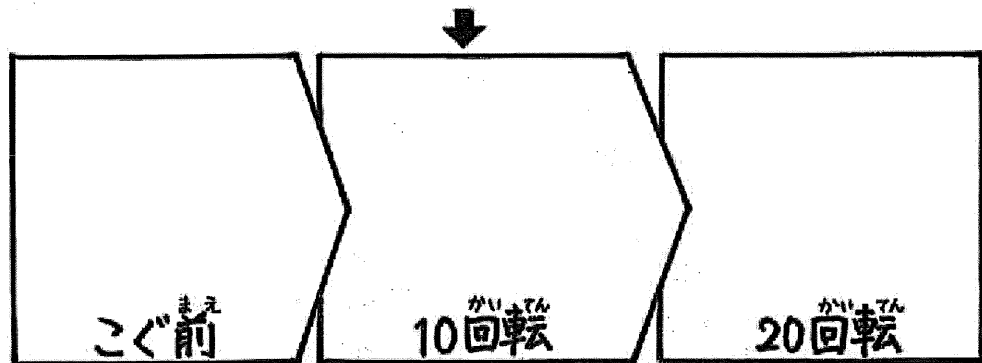
君が地球で、近くにある球は月
遠くの大きい球は太陽だよ!



月にどんなかけが映っているか
見てみよう!

※まわしすぎに
注意!!

Q.ペダルをこぐ前と後では、月に映ったかけは
どのように変化したかな? スケッチしてみよう



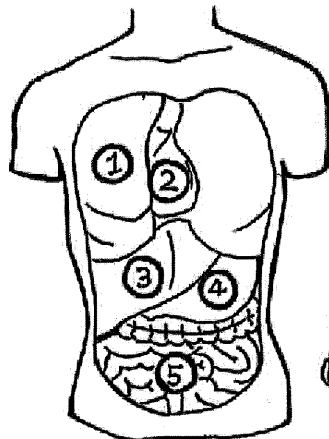
Q.地球は約□年かけて太陽のまわりを一周します。
□に入る数字は?

こたえ _____

ここからは **生命と環境** だよ!

4 からだの探検

Q.心臓は□を循環させるポンプの役割を果たして
いる。□に入る言葉は?



Q.左の絵の①～⑤から肺と心臓を
さがそう!



こたえ _____

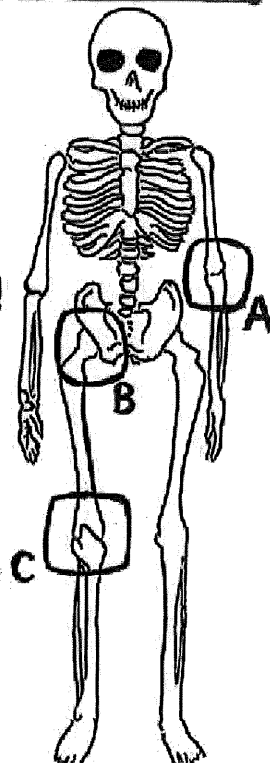
肺
心臓

5 骨のパズル

Q.これは右の絵の
どの部分だろう?
A・B・Cからえらんでね!



Q.これはどこの骨?
右の図に丸をつけよう!



こたえ _____

6 くち た もの **口と食べ物**

Q 3つの絵を見てそれぞれ誰の歯が考えよう!

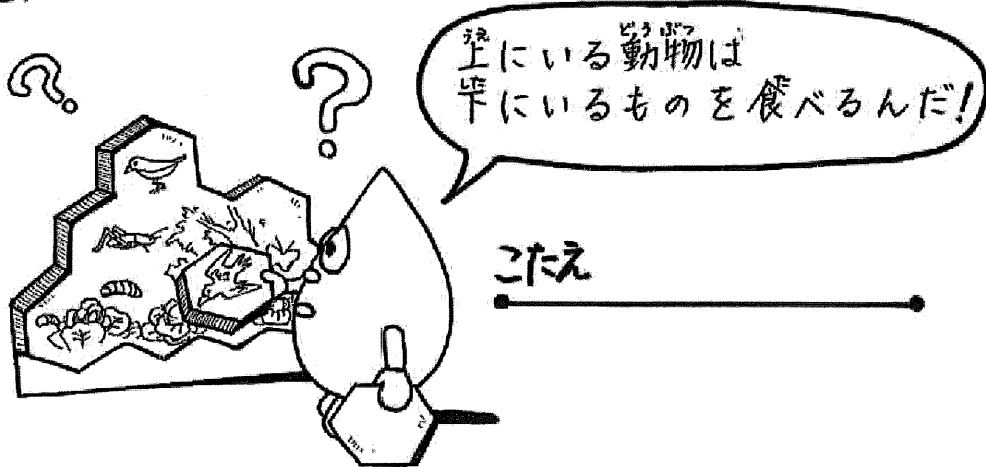


こたえ



7 い もの **生き物たちのつながり**

Q パズルを完成させて、一番上にきた動物を書こう!

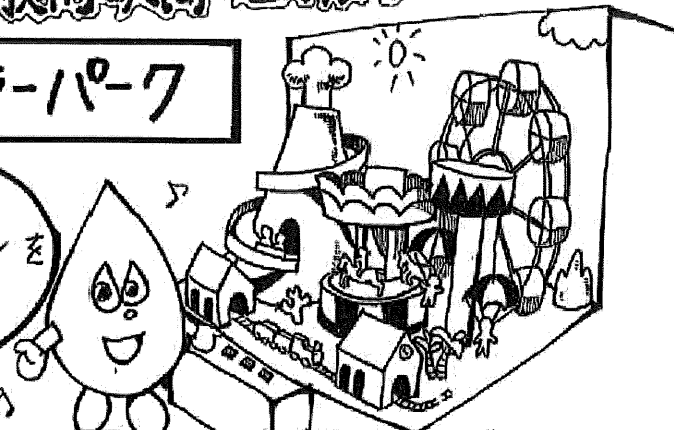


こたえ

さいごは かがとヨ にんげん おけがいたんし **科学技術と人間と屋外展示** だよ!!

8 ソーラーパーク

10秒以内に
せんぶのボタンを
押すと...

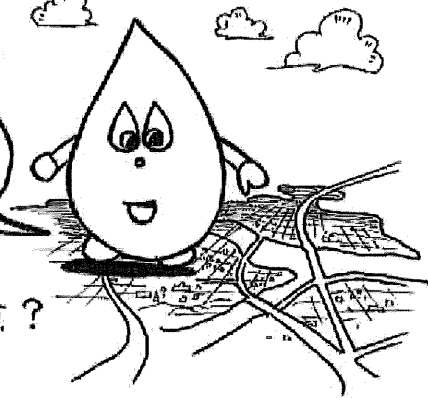


Q ソーラーパークでは、太陽光発電で使われている
 パネルを使っています。
 に入る言葉を考えよう!

Q 上でこたえた パネルはどんなものかな?
を電気にかえるもの

9 ランドサット徳島

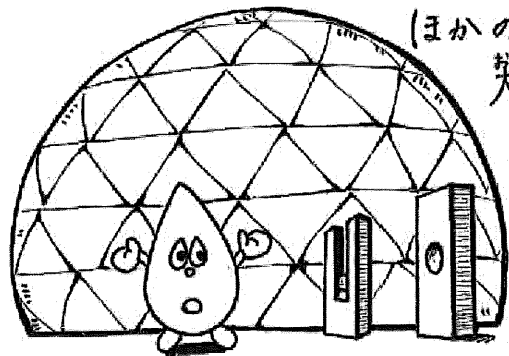
とっても楽しい地函だよ!
知っている場所はあるかな?



Q ランドサットって何の名前かな?

10 太陽系の惑星たち

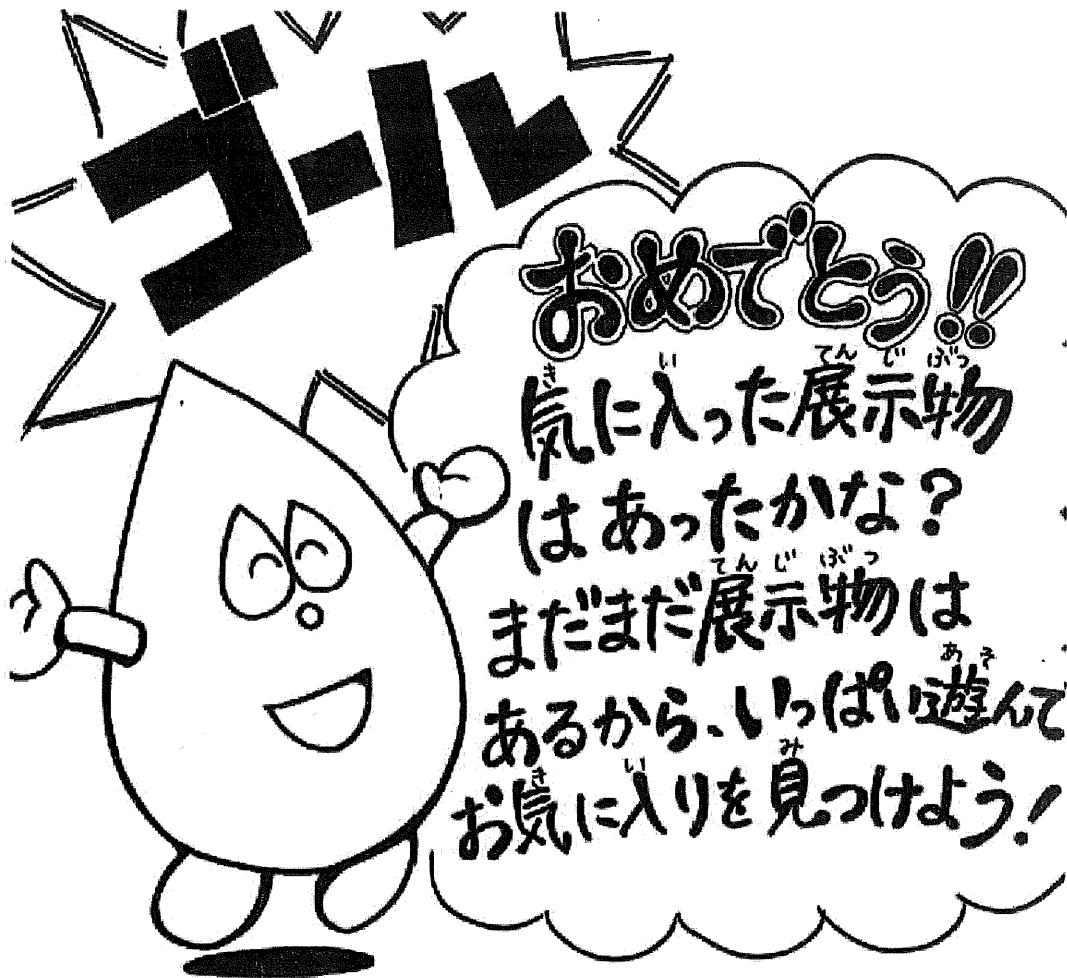
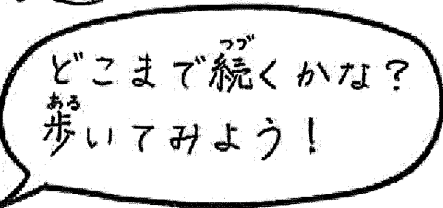
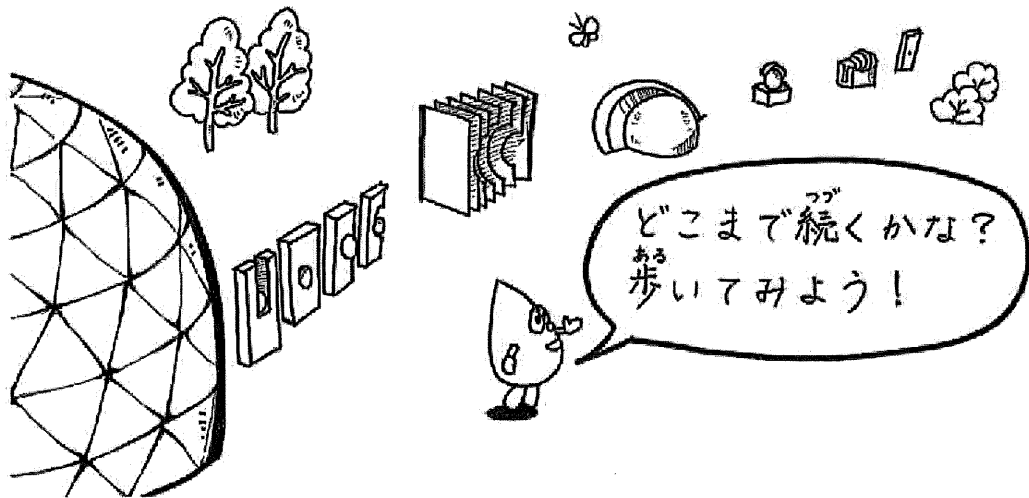
プラネタリウムのドームを太陽としたら、
ほかの惑星はどのくらいの
大きさなんだろう？



Q. 2007年に太陽系の惑星からはずれた星のなまえは？

Q. まわりに環がある星のなまえは？

☺ 太陽を含めて星は10個あるよ！さがしてみよう！



学校	名前
	年組
MEMO	